



ZAKŁAD NARZĘDZI WIERTNICZYCH i GEOLOGICZNYCH Waldemar Szkurlat

rok założenia 1934

RURY WIERTNICZE [OSŁONOWE]

Rury osłonowe są używane do wiercenia i pobierania prób poniżej poziomu wód gruntowych oraz w glebach niespójnych aby zapobiec zapadaniu się otworu. Używane są również przy instalacji piezometrów lub przy wierceniu otworów pod studnie. Pozwalają na zabezpieczenie otworu wiertniczego przed zaciśnięciem lub zasypaniem. Umożliwiają także zamykania poziomów wodonośnych.

Poszczególne odcinki rur są skręcane w kolumnę o odpowiedniej długości.

Mogą być opuszczane do otworu wiertniczego ręcznie lub przy użyciu wiertnic mechanicznych.

ZASTOSOWANIE

- ✚ wiercenie otworów dla potrzeb geologii inżynierskiej
- ✚ wiercenie otworów studziennych
- ✚ wykonywanie wierceń poniżej zwierciadła wód gruntowych



DANE TECHNICZNE

Produkujemy rury wiertnicze ciągnięte bez szwu o połączeniach kielichowych lub cylindrycznych.

Zakres średnic zewnętrznych : 76 mm - 300 mm
Zakres długości: 1 m - 2,5 m
Grubość ścianek: 2,5 mm - 12 mm

Odcinki rur mają na jednym końcu czop z gwintem zewnętrznym, na drugim końcu kielichowatą lub cylindryczną mufę z gwintem wewnętrznym.

Czop i mufa wykonane są ze stali gatunkowej o podwyższonej wytrzymałości i przyspawane są do rury środkowej.

Rura środkowa wykonana jest ze stali węglowej konstrukcyjnej o zwykłej lub podwyższonej jakości.

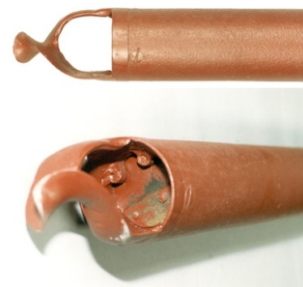
Pierwszy opuszczony do otworu odcinek rury zaopatrzony jest w "but".

But jest o średnicy nieco większej niż rura środkowa, posiada u dołu wycięte zęby, napawane specjalną elektrodą.



Do rur wiertniczych oferujemy kompletny osprzęt niezbędny do realizacji prac wiertniczych:

- ✚ huczki otwarte ze sworzniem służące do manipulacji rurami
- ✚ huczki zamknięte z przyspawanym do góry dnem stosowane jako głowice zamykające otwory
- ✚ pokrętła do rur służące do chwytania i obracania rur
- ✚ świdry do wiercenia wewnątrz rur
- ✚ szlamówki i świdro - szlamówki do pracy w gruntach nawodnionych



NASI KLIENCI

Od wielu lat nasze wyroby mają szeroką rzeszę odbiorców w Polsce, między innymi: wszelkie przedsiębiorstwa studziarskie oraz firmy geologiczne jak też indywidualni odbiorcy.

ZAKŁAD NARZĘDZI WIERTNICZYCH I GEOLOGICZNYCH mgr inż. Waldemar Szkurlat
05 - 077 WARSZAWA, ul. Szosa Lubelska 4
tel./fax.: (+48) 22 773 39 32, (+48) 22 773 37 78
biuro@szkurlat.com.pl www.szkurlat.com.pl