

OPROGRAMOWANIE VSS PRO DO PŁYT STATYCZNYCH

Program przeznaczony jest do archiwizacji oraz pełnej interpretacji wyników badania nośności podłoża płytą statyczną VSS z pomiarem trójpunktowym. Program może być stosowany również dla płyt z pomiarem jednopunktowym.

UMOŻLIWIA OBLICZENIA WEDŁUG NORM:

BN-64/8931-02

Drogi samochodowe. Oznaczanie modułu odkształcenia nawierzchni podatnych i podłoża przez obciążenie płytą.

PN-S-02205

Drogi samochodowe. Roboty ziemne. Wymagania i badania.


DIN 18134

Determining the deformation and strength characteristics of soil by the plate loading test

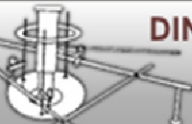


- prosta obsługa oraz intuicyjne menu
- archiwizacja i interpretacja wyników dla płyt statycznych VSS z pomiarem trójpunktowym oraz jednopunktowym
- możliwość własnej modyfikacji ścieżki obciążenia dla normy DIN 18134
- szybkie i wygodne kreowanie profesjonalnych protokołów z przeprowadzanych badań
- ręczne wprowadzanie wartości osiadania dla odpowiednich zakresów obciążenia





Opis i lokalizacja
[F2]



Sprzęt i norma
[F3]



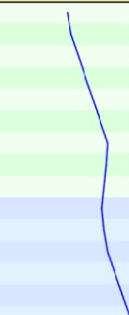
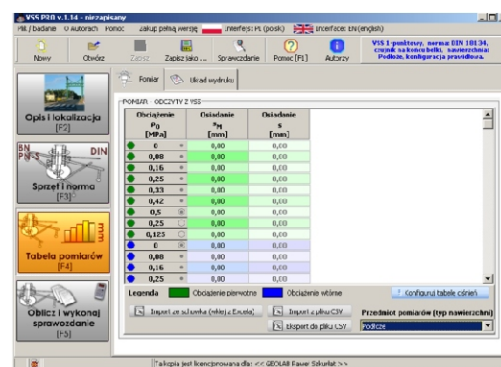


Tabela pomiarów
[F4]



Oblicz i wykonaj sprawozdanie
[F5]

Tabela pomiarów aparatem VSS					Wykres odkształcenia	OBLICZENIE ODKSZTAŁCENIA
Ciśnienie MPa	Odczyty na czujnikach L mm	S mm	P mm	Odkształcenie średnie mm		
0.00	1.25	1.25	1.25	1.25		OBCIĄŻENIE PIERWOTNE Δp Δs Pierwotny moduł odkształcenia E_1 0.000 MPa
0.08	1.30	1.30	1.30	1.30		
0.16	1.40	1.40	1.40	1.40		
0.25	1.50	1.50	1.50	1.50		
0.33	1.60	1.60	1.60	1.60		
0.42	1.70	1.70	1.70	1.70		
0.50	1.00	1.00	1.00	1.00		
0.75	1.78	1.78	1.78	1.78		
0.12	1.75	1.75	1.75	1.75		
0.00	1.72	1.72	1.72	1.72		
0.08	1.75	1.75	1.75	1.75		
0.16	1.00	1.00	1.00	1.00		
0.25	1.90	1.90	1.90	1.90		
0.33	2.00	2.00	2.00	2.00		
0.42	2.10	2.10	2.10	2.10		



- automatyczne obliczanie:
 - pierwotnego modułu odkształcenia E_{v1}
 - wtórny modułu odkształcenia E_{v2}
 - wskaznika odkształcenia gruntu I_0
- 3 metody obliczeniowe:
 - wg normy PN-S-02205
 - wg normy BN-64/8931-02
 - wg normy DIN 18134
- prezentacja wyników w formie tabeli

