

KOMORY KLIMATYCZNE DO TESTÓW MROZODPORNOŚCI TYPU FDM

ZGODNE Z NORMAMI:

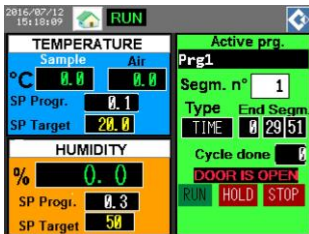
PN-88/B-06250	badanie betonu
EN 1367-1	badanie kruszyw
EN 12390	badanie betonu
EN 1338	
EN 196-1	badanie cementu
EN 1339	
EN 1340	

- ✚ Wygodne w obsłudze
- ✚ Wielofunkcyjne zastosowanie
- ✚ Dowolność konfiguracji



- ✚ Wilgotność regulowana dzięki specjalnemu urządzeniu wytwarzającemu parę przy zastosowaniu niskiego ciśnienia i zdemineralizowanej, miękkiej lub dostosowanej specjalnie wody o twardości od 0 do 400 ppm CaCO₃
- ✚ Obudowa i wnętrze:
 - Standardowe wersje wykonane ze stali ocynkowanej, malowanej proszkowo
 - Dostępne z obudową zewnętrzną ze stali nierdzewnej [oznaczenie CSCX oraz CBCX]
 - Dostępne w wersji ze szklanymi drzwiami [oznaczenie CSCG oraz CBCG]
 - Izolacja poliuretanowa
- ✚ Drzwi wyposażone w samozamykające zawiasy oraz w blokadę zapobiegającą otwarciu drzwi powyżej 90
- ✚ 4 regulowane nogi

MIKROPROCESOROWY STEROWNIK



- ✚ Ekran dotykowy umożliwiający kontrolę temperatury i wilgotności
- ✚ Możliwość zaprogramowania:
 - W wersji standardowej od 1 programu w 20 krokach
 - W wersji rozszerzonej do 50 programów w 200 krokach dzięki zastosowaniu dodatkowego kontrolera [dla serii CSC PRO i CBC PRO]
- ✚ Sygnalizacja dźwiękowa i świetlna przekroczenia temperatury

SYSTEM ZBIORNIKÓW NA WODĘ DO ROZMRAŻANIA

- ✚ Przeprowadzanie cyklu zamrażania w powietrzu i rozmrażania w wodzie



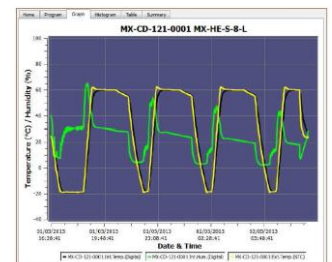
REJESTRATOR TEMPERATURY I/LUB WILGOTNOŚCI



- ✚ Rejestracja i zapis przebiegu badania
- ✚ Transfer danych na komputer

- ✚ Analiza i interpretację otrzymanych danych na komputerze
- ✚ Zestawienia tabelaryczne, wykresy, historigamy

OPROGRAMOWANIE PC





DANE TECHNICZNE:

Model	C140B PRO	C370B PRO	C440B PRO	C600B PRO	C700B PRO	C900B PRO	C1200B PRO	C1500B PRO	C2300B PRO
Zakres temperatury [°C]	-25 ÷ 70								
Model	C140S PRO	C370S PRO	C440S PRO	C600S PRO	C700S PRO	C900S PRO	C1200S PRO	C1500S PRO	C2300S PRO
Zakres temperatury [°C]	0 ÷ 70								
Pojemność [L]	130	310	370	450	530	810	1020	1180	1830
Waga [kg]	70	80	95	110	160	165	205	245	360
Wymiary wewnętrzne [mm]									
Szerokość	450	500	500	600	600	1100	1320	1320	2070
Głębokość	535	480	580	570	670	580	570	670	670
Wysokość	520	1250	1250	1350	1350	1250	1350	1350	1350
Wymiary zewnętrzne [mm]									
Szerokość	530	600	600	750	750	1200	1500	1500	2250
Głębokość	640	600	700	700	820	700	700	820	820
Wysokość	940	1920	1920	2100	2100	1920	2100	2100	2100
Wymiary półki [mm]									
Szerokość	400	460	460	530	530	460	530	530	530
Głębokość	500	470	570	550	650	570	550	650	650
Liczba drzwi	1	1	1	1	1	2	2	2	3
Liczba półek	2	3	3	3	3	6	6	6	9
Temperatura [°C]									
Regulacja	co 0,1								
Stabilność	+/- 0,1								
Wzrost [°C/min]	+1,5								
Spadek [°C/min]	-1,2								
Wilgotność [%] kontrolowana w zakresie temperatur 10-70°C									
Zakres	10-98 +/-3%								
Stabilność	+/-1								
Inne									
Zasilanie [V/Hz]	220-240/50								
Hałas [dB]	50-55								

